

Umgriff West ca. 30 ha

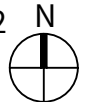
Umgriff Ost: ca. 7,7 ha

Trasse OU 2017

Trasse OU 2022

mögliche Trasse Ortsumfahrung PAF
Böschungskante

X13c-01 Vergleich Varianten OU PAF 11/2022
M 1:5.000
EICHENSEHER INGENIEURE GmbH



Allplan 2021

H/B = 297 / 420 (0.12m²)